



## Kaulakorujen käyttöohjeet

GSM 040 847 9718 Mannerheimintie 42 HKI  
www.tuulalaukka.com info@tuulalaukka.com

## Käyttöön liittyvät asiat

Korua voit käyttää HUOPANAUHAN lisäksi SILKKIORGANZA-nauhassa, "NAHKANAUHARYPPÄÄSSÄ" tai SILKKIHUIVISSA.

Korua säilytetään ilmassa paikassa, ilman solmuja esim. kevyellä kerällä korun omassa rasiassa - käytön jälkeen ilman kantta - ilmassa !

Nauhoille tarvittessa käsinpesu ja muotoilu kosteana.

...Niin kuin mitä tahansa korua varo pudottamasta tätäkään.

## Valmistus ja materiaalit

VÄRIHEKKU SYDÄNKORU on käsin tehty 6x6cm kokoinen, käsin maalattu, kauttaaltaan lasitteella ja poltettu 1250 C°:ssa eli se on korkeapolttoista lujaa keramiikkaa.

Huopanauha on 100 % villaa.

## Sidontaohje 1

### MERIMIESSOLMU



Ensin teet "TÄLLÄYSSOLMUN", jonka avulla katsot mihin kohtaan haluat korun



Seuraavaksi teet lukitussolmun niin, että syntyy MERIMIESSOLMU = toinen solmu toisin päin



Ja sitten vain menoksi...!

## Sidontaohje 2

### PUNOS

Aseta aluksi koru siten, että nauhaa on 1/3 toisella ja 2/3 toisella puolella.



Tee ensin TÄLLÄYSSOLMU ja katso, mihin kohtaan haluat korun



Sitten kiepsutat pitempää nauhanpäätä lenkin

ympäri pari kertaa ennen korua...



...ja pari kertaa korun jälkeen.



Nauhanpäät voi jättää hauskesti näkymään...



...tai punoa loppuun asti.



## Sidontaohje 3

### PUPUNKORVA-SOLMU



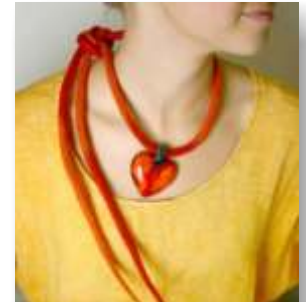
Aseta nauhanpäät yhteen ja kiepsauta solmu haluamaasi kohtaan.



Solmua löysäämällä saat siirrettyä kiinnitystä ja tuotua korua esim. lähemmäs kasvoja.



Samalla syntyy niskakorun solmusta ja nauhanpäistä.



Solmun ja nauhanpäät voit sijoittaa myös sivulle.

## Silkkiorganza- nauhan sidontaohje



Tee ensin TURVALENKKI =  
pujotat nauhanpään 2 kertaa  
korun lenkistä läpi.



Vedät turvalenkin auki...



...ja sukellat sen läpi.



Tälläysvaihe: valitset halua-  
masi korun sijaintikohdan.



Sitten pujottelet nauhan päitä  
lenkin ympäri ja saat  
PUNOKSEN.



...Lopuksi vain pari solmua.



...Ja  
menoksi  
!

## SILKKIHUIVI

Solmit korun halua-  
mallesi korkeudelle  
rusetti- tai muulla  
solmulla.



## NAHKANAUHARYPÄS

Solmitaan koru halutulle  
korkeudelle. Nauhanpäät  
voivat roikkua edessä tai  
takana.

